

"HM" – Flujoómetro de turbina

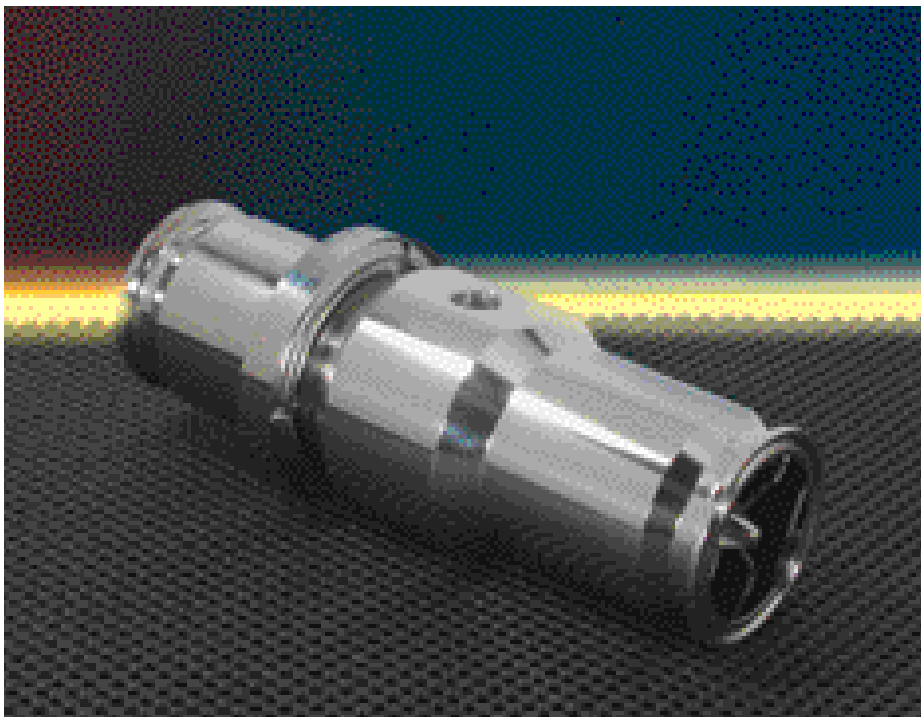
Introduction

El flujoómetro de turbina de serie HM de Anderson se presenta como la solución para aquellas aplicaciones en las que se necesita un flujoómetro preciso y económico. Con el uso del método probado de contar la rotación de una turbina dentro de una corriente de líquido, el flujoómetro de turbina "HM" no es simplemente una modificación de un diseño industrial, sino un diseño que fue creado específicamente para su uso en la industria sanitaria alimentaria y de productos lácteos.

Al comprender estas necesidades logramos producir un flujoómetro con una durabilidad superior en las aplicaciones únicas que se encuentran en la industria. Una construcción completamente de acero inoxidable 316 (incluso el rotor), junto con un diseño único de dos piezas que elimina la necesidad de usar anillos de retención internos para retener los componentes internos de los medidores forman un diseño realmente higiénico y que se puede limpiar, que también proporciona un desempeño excepcional.

La detección no magnética del rotor de acero inoxidable 316 elimina el arrastre que experimentan otros rotores detectados magnéticamente, lo que brinda una mejor precisión de medición y mayor duración. El medidor HM puede soportar productos agresivos como el ácido, las soluciones de vinagre, la salmuera y el agua desionizada.

En el reverso se encuentran disponibles especificaciones completas e información sobre pedidos. Para obtener más información, visítenos en nuestro sitio Web www.andinst.com, o comuníquese con el distribuidor local autorizado de Anderson.



Authorizations



Features

- El eje de acero inoxidable y el cojinete del manguillo interior de rulon durables eliminan el reacondicionamiento frecuente y reduce la necesidad de mantenimiento
- Construcción completa de acero inoxidable 316, incluido el rotor
- El diseño de dos piezas permite un acceso fácil a los componentes internos para la revisión
- Cumple las normas 3-A; verificado por terceros de acuerdo con la norma 28-03

Applications

- Agua
- Vinagre
- Aceites ligeros
- Cerveza
- Alcoholes
- Soluciones de salmuera
- Vino filtrado
- Agua desionizada
- Solución de limpieza en el lugar
- Jugos purificados

Especificaciones HM

Conexiones: Conexiones de abrazadera sanitaria

Construcción: Cuerpo - Acero inoxidable 316
Rotor - Acero inoxidable 316 (17/4 PH opcional)
Cojinete del manguillo - Rulon 123
Empaquetadura - Goma Viton

Temperatura máxima del producto: 250°F 120°C)

Presión de entrada máxima: 7,9 barías / 115 psi

Viscosidad máxima del producto: 100 cps

Suministro de energía: 9 a 30 V CC

Salida de señal: 10 a 22 V CC

Precisión: ± 0,50% en el rango de flujo completo

Repetibilidad: ± 0,10%

Velocidades de flujo:

HM-075	5 a 17	GPM
HM-100	7 a 70	GPM
HM-150	13 a 130	GPM
HM-200	25 a 250	GPM

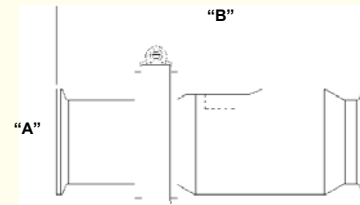


FIGURA 1 - VISTA LATERAL

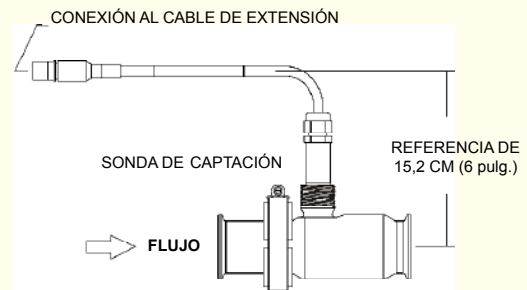
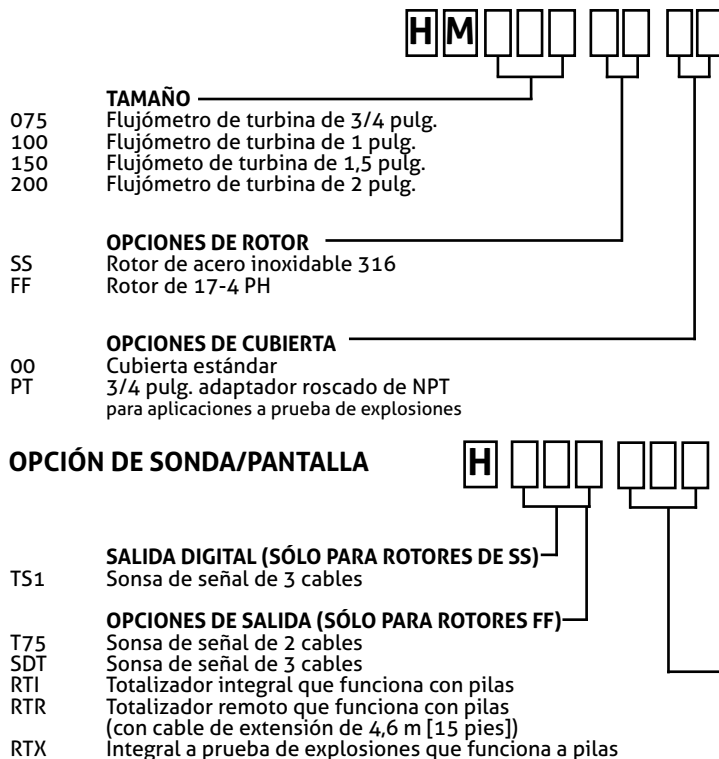


FIGURA 2 - VISTA LATERAL con CONJUNTO DE SONDA

DIMENSIONES:

MODELO	"A" Dim	"B" Dim	AJUSTE
HM-075 HM-100	2,88	5,88	Tri-Clamp de 1 pulg.
HM-150	3,25	6,13	Tri-Clamp de 1,5 pulg.
HM-200	3,75	8,63	Tri-Clamp de 2 pulg.

Order Information



Repuestos

Número de pieza	Descripción
HTS1000	Sónsa de captación de 3 cables
HT75000	Sónsa de captación de 2 cables
HSDT000	Sónsa de captación de 3 cables
HM600-075SS	3/4 pulg. Conjunto para reacondicionamiento Rotor de acero inoxidable 316
HM600-100SS	1 pulg. Conjunto para reacondicionamiento Rotor de acero inoxidable 316
HM600-150SS	1,5 pulg. Conjunto para reacondicionamiento Rotor de acero inoxidable 316
HM600-200SS	2 pulg. Conjunto para reacondicionamiento Rotor de acero inoxidable 316
HM600-075FF	3/4 pulg. Conjunto para reacondicionamiento Rotor de 17-4
HM600-100FF	1 pulg. Conjunto para reacondicionamiento Rotor de 17-4
HM600-150FF	1,5 pulg. Conjunto para reacondicionamiento Rotor de 17-4
HM600-200FF	2 pulg. Conjunto para reacondicionamiento Rotor de 17-4

CABLE

000	Sin cable (para las opciones RTI, RTR y RTX anteriores)
025	7,6 m (25 pies)
050	15,2 m (50 pies)
075	22,9 m (75 pies)
100	30,5 m (100 pies)